

Наименование параметра	Значение параметра
	подъемника на шасси ВИПО-18-01
1 Базовое шасси	ГАЗ-33088 двухрядная, 5 мест
2 Максимальная грузоподъемность люльки, кг	300
3 Площадь люльки, м ²	1±0,1
4 Максимальное количество людей в люльке, чел.	2
5 Максимально допустимое ручное усилие (создаваемое двумя людьми), Н	400
6 Рабочая высота подъема, м, не менее	18
7 Вылет стрелы, мм, не более	12500
8 Грузоподъемность люльки на максимальном вылете, кг	140
9 Максимальная скорость подъема люльки, м/с	0,5
10 База, мм, не более	4400
11 Колея колес, мм, не более	
- передних	1820
- задних	1770
12 Дорожный просвет, мм, не менее	315
13 Минимальный радиус поворота, мм	8000
14 Максимальный уклон, преодолеваемый подъемником, %	25
15 Максимальная транспортная скорость передвижения, км/ч	70
16 Опорный контур, мм, не менее	3500×3600
17 Максимальная реакция опоры на лапы, Н	16800
18 Коэффициент статической устойчивости	1,34
19 Угол поворота стрелы.	360°
20 Способ управления	Электрогидравлический
21 Рабочее давление в гидросистеме, МПа	20
22 Способ токоподвода к подъемнику	От электрооборудования базового шасси
23 Полная масса подъемника, кг, не более	6440
24 Распределение полной массы подъемника в транспортном положении по осям, кг, не более:	
- на переднюю	2740
- на заднюю	3700
25 Габаритные размеры подъемника в транспортном положении, мм, не более:	
- длина	7200
- ширина	2500
- высота	3400
26 Электроизоляция люльки, В	1000
27 Тип люльки	складная
28 Угол поворота люльки, гр.	+/-60
29 Количество аутригеров, шт	6
30 Тип аутригеров	л-образные
31 Срок службы, лет, не менее	12

Технические особенности:

- телескопическая стрела (основная стрела + 2 секции)
- цепная синхронизация выдвижения секций;
- гидравлические шланги и проводка проложены внутри стрелы для защиты от повреждений;
- электрогидравлическое управление с места оператора , с выносного пульта и с люльки;
- остановка двигателя автомобиля из люльки;
- устройство, обеспечивающее горизонтальную ориентацию люльки в пространстве, гидравлическое выравнивание люльки;
- люлька размером 1400 x 700 x 1100 мм;
- электроизоляция люльки до 1000 В;
- указатель угла наклона подъемника;
- ограничитель предельного груза;
- полноповоротная колонна, обеспечивающая вращение стрелы на 360 градусов без ограничений;
- люлька со стрелой в транспортном положении расположены над кабиной автомобиля
- счетчик моточасов рядом с пультом управления аутригерами;
- пластиковое кресло на месте оператора.

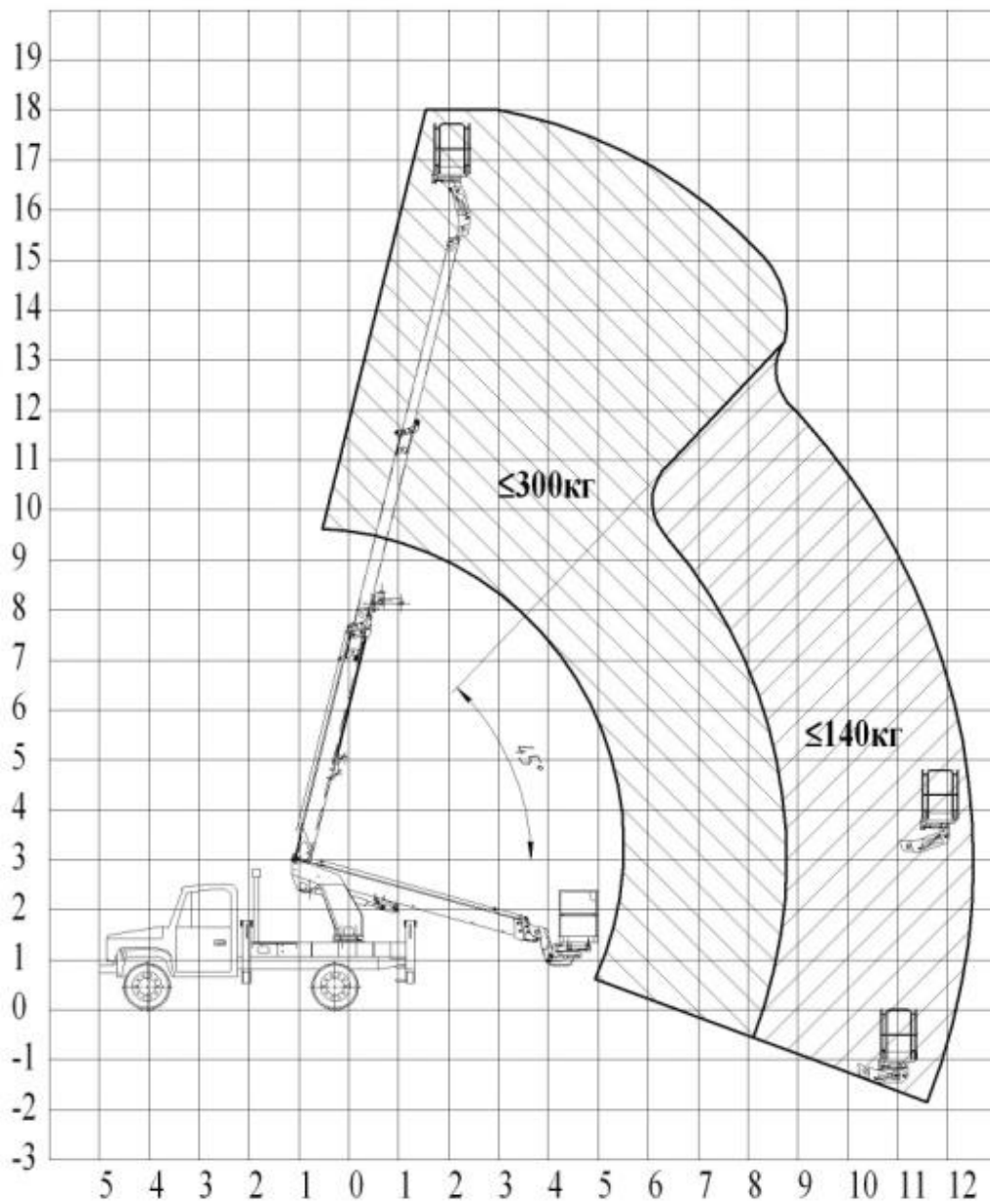


Рисунок 1 – Грузовысотная характеристика подъемника

Примечание: Завод изготовитель оставляет за собой возможность вносить изменения в схему без ухудшения эксплуатационных параметров

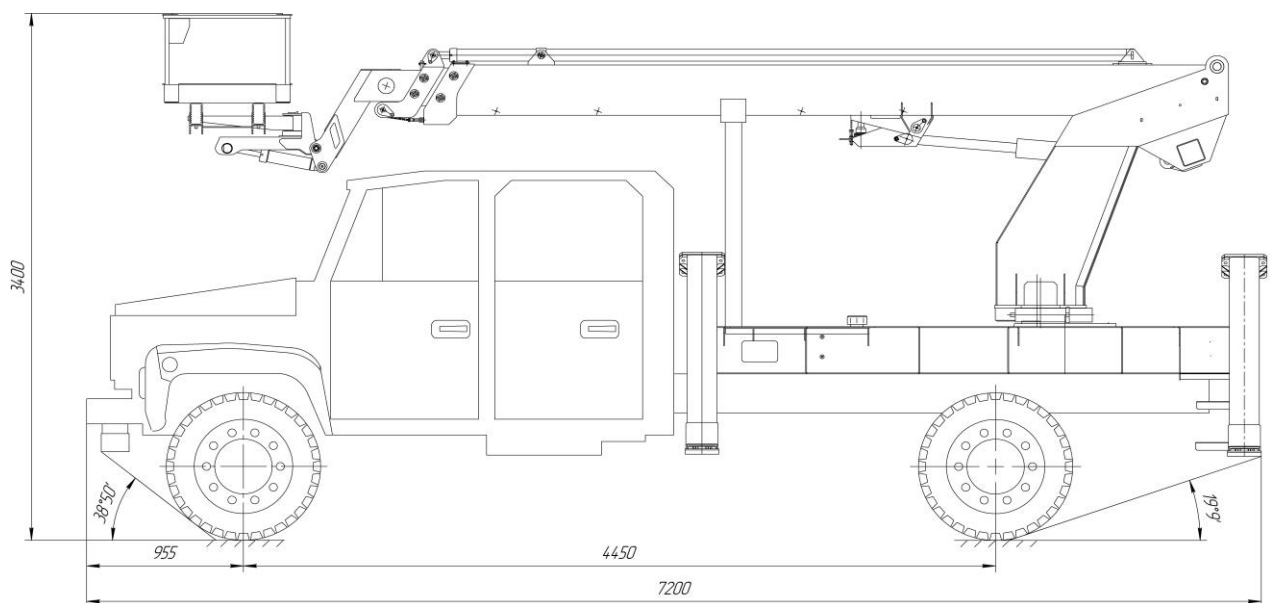


Рисунок 2-Габаритные размеры