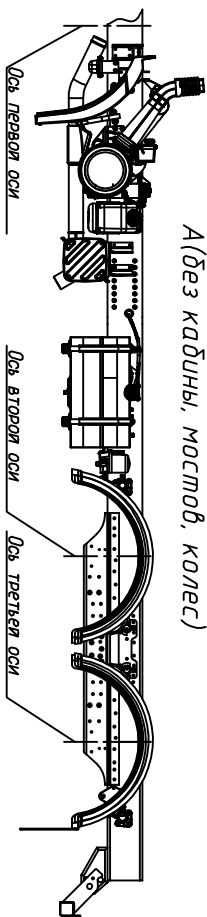
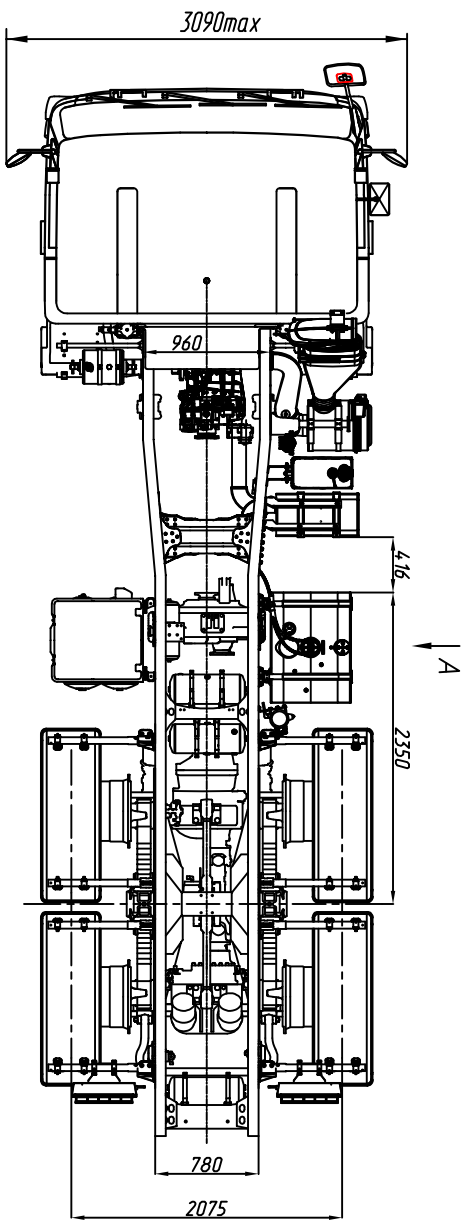
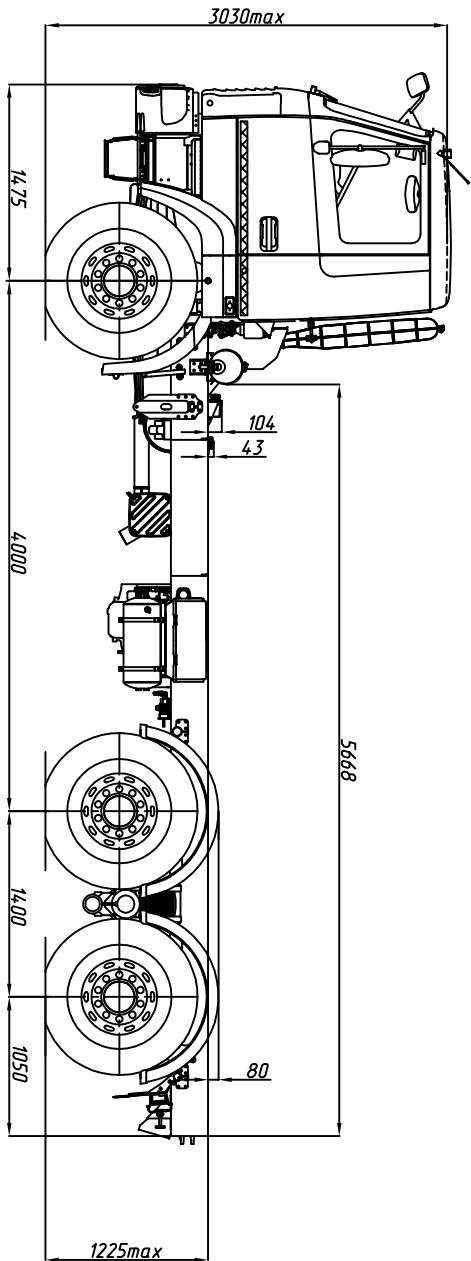


Автомобиль без платформы (шасси) 6x6 МАЗ-6302С5-0005279-080 Евро-5 с уменьшенной снаряженной массой и пониженной установленной кабины (кабина без люка, с подштамповкой в центральной части)

ТЕХНИЧЕСКАЯ ХАРАКТЕРИСТИКА



A (без кабины, мостов, колес)

Технически допустимая масса тягача, кг	27000
Распределение технической допустимой массы тягача	9000
на передний мост, кг	18000
на тележку ведущих мостов, кг	17550 <sup>р</sup>
технически допустимая грузоподъемность тягача	9200 <sup>р</sup>
масса монтажного оборудования с тягачом	9200 <sup>р</sup>
распределение массы тягача в снаряженном состоянии	1500 <sup>р</sup>
распределение полной массы тягача в снаряженном состоянии	4250 <sup>р</sup>
на передний мост, кг	4250 <sup>р</sup>
на тележку ведущих мостов, кг	60
максимальная kinematische скорость, км/ч	41,3 (30)
двигатель	ДВС 53603
мощность двигателя, кВт (л.с.)	243 (330)
максимальный крутящий момент, Нм	1275
коробка передач	ZF 9S130TD (SABE2)
число передач	9
Передаточное число ведущих мостов	5,33
Размер шин	385/65R22,5
тип кабины	Короткая 6418 с нижней кайшей и высоким тоннелем, 2-х местная, с задним подвесным валиком (без переднего подвесовалика)
Подогреватель (ННЛ 141С-10-М5 в. Аверст)	Есть
Топливный бак, л	200
Радиаторная коробка	1,107
— передаточное число	1,107
Отсор мощности	КМ НН/С (на НН/С) КП (фигельная режис работы)
Установка насоса и его подключение приводится потребителем	

Примечание:

- р - Возможно уточнение параметров по результатам разговора КД и сборки опытного образца
- 2 - По доп/интегральной заказке (указывается в котировке) устанавливаются кондиционер, независимый воздушный отопитель кабины, круиз-контроль.