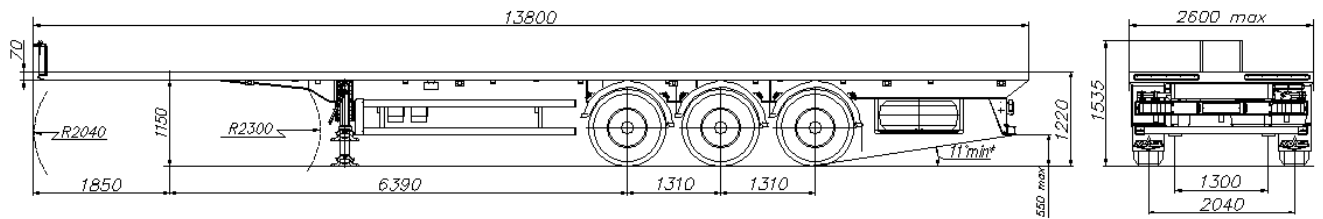


# Техническая спецификация полуприцепа МАЗ 975850-0001010-031



Полная масса полуприцепа в снаряженном состоянии	3900 кг
Технически допустимая общая масса	39000 кг
Нагрузка на седельно-сцепное устройство	12000 кг
Нагрузка на осевой агрегат	27000 кг
Технически допустимая грузоподъемность	35100 кг
Колесная база	6390 мм
Межосевое расстояние	1310 мм
Межосевое расстояние	1310 мм
Расстояние между опорами подвески	1300 мм
Колея колес	2040 мм
Габаритная длина	max 13800 мм
Габаритная ширина	max 2600 мм
Габаритная высота	max 1535 мм
Высота платформы по центру оси в ненагруженном состоянии	1220 мм
Передний свес	1850 мм
Радиус переднего свеса	2040 мм
Задний радиус поворота	2300 мм
Высота седельно-сцепного устройства горизонтально стоящего ненагруженного полуприцепа	1150 мм

## Техническое описание:

### Рама

Рама полуприцепа сварная, лонжероны двутаврового сечения, переменные по высоте и соединены между собой поперечинами. К раме крепится задняя защита и боковая защита. Сцепной шкворень класса Н50 в соответствии с требованиями Правил ЕЭК ООН №55 и предназначен для эксплуатации с седельным тягачом, имеющим опорно-сцепное устройство (ОСУ) класса G50 согласно требованиям Правил ЕЭК ООН №55.

### Подвеска

Оси квадратного сечения с барабанным тормозным механизмом. Подвеска пневматическая «BPW» с высотой езды FN=360 мм. Оси колес полуприцепа предусматривают установку односкатных дисковых колес.

### Пневмооборудование

Пневматическая подвеска состоит из листовых опор, пневмобаллонов, амортизаторов. Пневмосхема пневмоподвески включает в себя один регулятор, кран управления пневмоподвеской и соединительные трубопроводы. Кран управления пневмоподвеской расположен с левой стороны по ходу движения.

### Пневмотормоза

Рабочая тормозная система пневматическая, двухпроводная оборудована ЕБС, состоит из головок соединительных, фильтров магистральных, воздухораспределителя, ресиверов с кранами слива конденсата, клапанов контрольного вывода, регулятора тормозных сил, тормозных камер и модуляторов. Стояночная тормозная система действует через пружинные энергоаккумуляторы второй и третьей осей. Тормозные механизмы - 420x180.

### Электронная система тормозов ТЕBS.

ЕБС с системой устойчивости к опрокидыванию. Диагностический разъем для проверки АБС и ЕБС располагаются снаружи. Пневматическое соединительное устройство (головки) расположены впереди рамы на кронштейне. На данном кронштейне располагаются розетки для подключения электрооборудования полуприцепов согласно ИСО 1728 и розетка для подключения АБС и ЕБС согласно ИСО 7638. ЕБС ф. «Wabco».

### Шины

Шины СНГ, возможна установка импортных фирмы «Matador» - 385/65R22,5. Крепление стандартными болтами и гайками, диаметр отверстия 26 мм.

**Техническая спецификация содержит справочную информацию по техническим характеристикам и комплектациям техники, и не является основанием для поставки техники и предъявлению претензий со стороны потребителя.**

**Особые требования заказчика к комплектации и конструкции необходимо оговаривать отдельно и указывать при заключении контракта.**

### **Шасси**

Выдвижное опорное устройство фирмы «Наасоп» с механическим приводом, допустимая нагрузка 24 т., управление с одной стороны, справа по ходу движения, по требованию потребителя возможна установка опорных устройств ф. «JOST».

Держатель в виде корзины для одного запасного колеса, монтаж сзади осевого агрегата справа.

Боковая защита согласно Правилам ЕЭК ООН № 73.

Стальная защита от въезда сзади (бампер) согласно Правилам ЕЭК ООН № 58.

Установка брызговиков с брызгозащитой (по требованию потребителя – без брызгозащиты).

Монтаж пластмассовых противооткатных упоров.

### **Настил**

Шасси без настила под установку изотермического кузова.

### **Электрооборудование**

Электрооборудование с номинальным напряжением 24В выполнено по однопроводной схеме. Электрооборудование включает в себя:

- задние фонари, выполняющие функции габаритных огней, указателей поворотов, стоп-сигналов, контурного огня, задних противотуманных огней, задних фар;
- фонари освещения номерного знака;
- две семиклеммовые розетки;
- задние световозвращатели красного цвета треугольной формы;
- жгуты проводов для подключения изделий электрооборудования.

### **Таблички**

Заводская табличка.

Табличка РТС.

Таблички Знаков соответствия и Знаков официального утверждения.

### **Комплектность**

В комплект обязательной поставки входят:

Противооткатные упоры – 2 шт.,

Съемная рукоятка опорных устройств – 1 шт.,

Руководство по эксплуатации – 1 шт.,

Сервисная книжка – 1 шт.,

Запасное колесо – 1 шт.,

Паспорт – 1 шт.

**Техническая спецификация содержит справочную информацию по техническим характеристикам и комплектациям техники, и не является основанием для поставки техники и предъявлению претензий со стороны потребителя.**

**Особые требования заказчика к комплектации и конструкции необходимо оговаривать отдельно и указывать при заключении контракта.**